

Calendrier de collecte 2025

Alluyes

Merci de sortir vos bacs la veille au soir de la collecte.

Jour FÉRIÉ : reportez-vous au calendrier ci-dessous pour connaître les jours de rattrapage.

▲ Bac à couvercle jaune

■ Bac à couvercle gris

★ Bac à couvercle vert

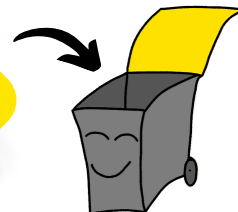
Janvier	Février	Mars	Avril	Mai	Juin	Juillet
1 Me Jour Férié	1 S	1 S	1 Ma	1 J Jour Férié	1 D	1 Ma
2 J	2 D	2 D	2 Me	2 V	2 L	2 Me
3 V	3 L	3 L	3 J	3 S	3 Ma	3 J
4 S	4 Ma	4 Ma	4 V	4 D	4 Me	4 V
5 D	5 Me	5 Me	5 S	5 L	5 J	5 S
6 L	6 J	6 J	6 D	6 Ma	6 V	6 D
7 Ma	7 V	7 V	7 L	7 Me	7 S	7 L
8 Me	8 S	8 S	8 Ma	8 J Jour Férié	8 D	8 Ma
9 J	9 D	9 D	9 Me	9 V	9 L Jour Férié	9 Me
10 V	10 L	10 L	10 J	10 S	10 Ma	10 J
11 S	11 Ma	11 Ma	11 V	11 D	11 Me	11 V
12 D	12 Me	12 Me	12 S	12 L	12 J	12 S
13 L	13 J	13 J	13 D	13 Ma	13 V	13 D
14 Ma	14 V	14 V	14 L	14 Me	14 S	14 L Jour Férié
15 Me	15 S	15 S	15 Ma	15 J	15 D	15 Ma
16 J	16 D	16 D	16 Me	16 V	16 L	16 Me
17 V	17 L	17 L	17 J	17 S	17 Ma	17 J
18 S	18 Ma	18 Ma	18 V	18 D	18 Me	18 V
19 D	19 Me	19 Me	19 S	19 L	19 J	19 S
20 L	20 J	20 J	20 D	20 Ma	20 V	20 D
21 Ma	21 V	21 V	21 L Jour Férié	21 Me	21 S	21 L
22 Me	22 S	22 S	22 Ma	22 J	22 D	22 Ma
23 J	23 D	23 D	23 Me	23 V	23 L	23 Me
24 V	24 L	24 L	24 J	24 S	24 Ma	24 J
25 S	25 Ma	25 Ma	25 V	25 D	25 Me	25 V
26 D	26 Me	26 Me	26 S	26 L	26 J	26 S
27 L	27 J	27 J	27 D	27 Ma	27 V	27 D
28 Ma	28 V	28 V	28 L	28 Me	28 S	28 L
29 Me		29 S	29 Ma	29 J Jour Férié	29 D	29 Ma
30 J		30 D	30 Me	30 V	30 L	30 Me
31 V		31 L		31 S		31 J

Vacances scolaires

Mémo Tri



Jetés en vrac !



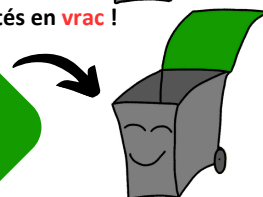
Tous les emballages et papiers se trient !
 Jetez en vrac dans les bacs verts et jaunes les emballages vides. Inutile de les laver.
 Les autres déchets sont à jeter en sac dans le bac gris



Pots et flacons en verre

Bouteilles en verre

Jetés en vrac !



Ce qui ne peut pas être trié

Vaisselle cassée

Restes de repas *

Couches mouchoirs...



Calendrier de collecte 2025

Besoin d'informations ?
Contactez-nous au 02 37 96 74 66
contact@sictombbi.fr
www.sictombbi.fr

Merci de sortir vos bacs la veille au soir de la collecte.

Jour FÉRIÉ : reportez-vous au calendrier ci-dessous pour connaître les jours de rattrapage.

▲ Bac à couvercle jaune

■ Bac à couvercle gris

★ Bac à couvercle vert

Juillet	Août	Septembre	Octobre	Novembre	Décembre	Janvier 2026
1 Ma	1 V	1 L	1 Me	1 S Jour Férié	1 L	1 J Jour Férié
2 Me	2 S ▲	2 Ma	2 J	2 D	2 Ma	2 V
3 J	3 D	3 Me	3 V	3 L ▲	3 Me	3 S ▲
4 V	4 L	4 J	4 S ▲	4 Ma	4 J	4 D
5 S ▲	5 Ma	5 V	5 D	5 Me	5 V	5 L
6 D	6 Me	6 S ▲	6 L	6 J	6 S ▲	6 Ma
7 L	7 J	7 D	7 Ma	7 V	7 D	7 Me
8 Ma	8 V	8 L	8 Me	8 S ▲	8 L	8 J ★
9 Me	9 S ▲	9 Ma	9 J ★	9 D	9 Ma	9 V
10 J ★	10 D	10 Me	10 V	10 L	10 Me	10 S ▲
11 V	11 L	11 J ★	11 S ▲	11 Ma Jour Férié	11 J ★	11 D
12 S ▲	12 Ma	12 V	12 D	12 Me	12 V	12 L
13 D	13 Me	13 S ▲	13 L	13 J ★	13 S ▲	13 Ma
14 L Jour Férié	14 J ★	14 D	14 Ma	14 V	14 D	14 Me
15 Ma	15 V Jour Férié	15 L	15 Me	15 S ▲	15 L	15 J
16 Me	16 S ▲	16 Ma	16 J	16 D	16 Ma	16 V
17 J	17 D	17 Me	17 V	17 L	17 Me	17 S ▲
18 V	18 L	18 J	18 S ▲	18 Ma	18 J	18 D
19 S ▲	19 Ma	19 V	19 D	19 Me	19 V	19 L
20 D	20 Me	20 S ▲	20 L	20 J	20 S ▲	20 Ma
21 L	21 J	21 D	21 Ma	21 V	21 D	21 Me
22 Ma	22 V	22 L	22 Me	22 S ▲	22 L	22 J
23 Me	23 S ▲	23 Ma	23 J	23 D	23 Ma	23 V
24 J	24 D	24 Me	24 V	24 L	24 Me	24 S ▲
25 V	25 L	25 J	25 S ▲	25 Ma	25 J Jour Férié	25 D
26 S ▲	26 Ma	26 V	26 D	26 Me	26 V	26 L
27 D	27 Me	27 S ▲	27 L	27 J	27 S ▲	27 Ma
28 L	28 J	28 D	28 Ma	28 V	28 D	28 Me
29 Ma	29 V	29 L	29 Me	29 S ▲	29 L	29 J
30 Me	30 S ▲	30 Ma	30 J	30 D	30 Ma	30 V
31 J	31 D		31 V		31 Me	31 S ▲

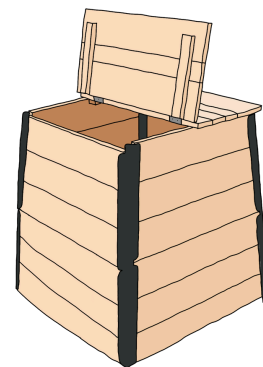
La recette d'un bon compost

Pour réaliser un bon compost, il faut maintenir un équilibre entre les matières azotées (épluchures, déchets alimentaires...) et carbonées (feuilles mortes, brindilles, carton brun).

Quelques astuces :

- Éviter les gros morceaux : couper au moins en 2 les fruits et légumes abimés.
- A chaque apport de matières azotées, ajouter la même quantité de matières carbonées et mélanger en surface.
- Brasser en profondeur (40 à 50 cm) tous les 2 mois maximum.

Matières azotées + Matières carbonées



Le Sictom BBI propose 4 modèles, fournis avec leur bioseau :

Modèles bois

300L à 20 €
600L à 25 €

Modèles plastique

300L à 20 €
600L à 25 €

Pour commander, contactez nous par téléphone au 02 37 96 74 66 ou par mail à l'adresse contact@sictombbi.fr.

Réservé aux habitants des communes du Sictom BBI, selon les stocks disponibles.